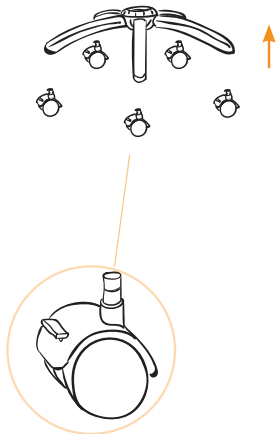
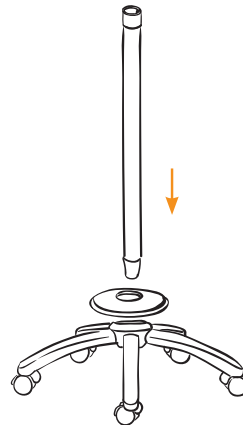


# FlipChart NovoFlip mobil

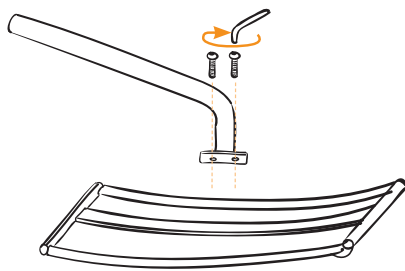
Produktbeschreibung



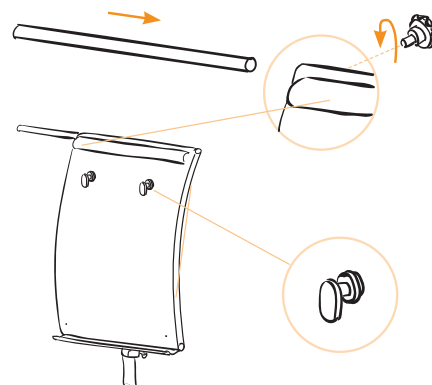
Rollen auf die Untergestell einstecken



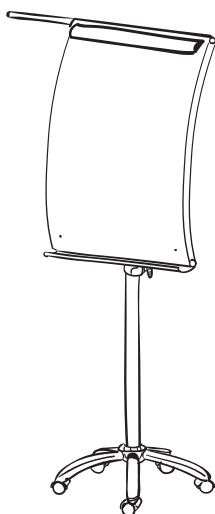
Mittelkonsole wie abgebildet befestigen



Tafelfläche mit den beigefügten Schrauben montieren



Zusatzblatthalter einfügen



# Bitte beachten / *Please note*

Bitte halten Sie diese Information für alle Nutzer bereit!

*Please provide this information for all users!*

**Um Kratzer zu vermeiden, bitte die Magnete anheben und versetzen – nicht auf der Tafel verschieben.  
Bitte verwenden Sie keine harten Gegenstände und üben Sie nicht zuviel Druck aus!**

*Please lift and reattach magnets to avoid scratches – do not slide on board.*

*Please do not use hard objects or apply too much pressure!*