



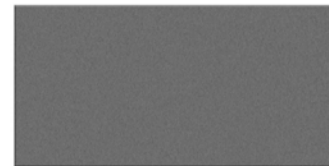
## ProcessWall Pinboard

Artikel-Nr.: 0113.1001 (75 x 37,5 cm), 0113.2001 (75 x 75 cm),  
0113.3001 (75 x 112,5 cm), 0113.4001 (150 x 100 cm)

Pinnfläche aus filztuchkaschiertem Hartschaum, mit Magneten auf  
ProcessWall Whiteboard platzierbar. In verschiedenen Größen erhältlich.

### Technische Daten:

- Tafel aus Hartschaum, umlaufend mit Filztuch in schwarz oder anthrazit kaschiert, magnetische Eck-Punkte auf der Rückseite



## Nachhaltigkeits-Quotient



Stand: 15.08.2024



### Material & Fertigung



### Lebensdauer & Reparatur





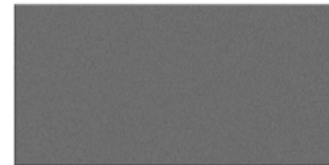
## ProcessWall Pinboard

Item no.: 0113.1001 (75 x 37,5 cm / 29.5 x 15 inches),  
0113.2001 (75 x 75 cm / 29.5 x 29.5 inches),  
0113.3001 (75 x 112,5 cm / 29.5 x 44 inches),  
0113.4001 (150 x 100 cm / 39 x 59 inches)

Pinboard surface from felt covered durable foam board featuring magnetic strips to be attached to the ProcessWall Whiteboard.

### Technical details:

- Foam board, all-round coverage with anthracite or black felt, and magnetic corner points on the back side



## Sustainability Quotient



Status: 15.08.2024



### Material & Production



### Lifespan & Reparability

